



DIE FORMGEBER
design & zukunftsgestaltung



// spirit of event. Tübingen //
case study

Der Kunde.

Die Agentur **spirit of event** steht als Eventagentur für klare, ergebnisorientierte Verwirklichung von Veranstaltungen jeder Art. Das Kommunikationsziel spielt die Hauptrolle – flankiert von kreativer Konzeption und pragmatischer Planung.



Ausgangslage

Die Aufgabe.

Die Eingangs gestellte Aufgabe lautete klar: Redesign des vorhandenen Logos. Die Figur, welche die Dynamik und Persönlichkeit der Eventbranche verdeutlicht, sollte weiterhin im Vordergrund stehen. Gewünscht wurde mehr Modernität und Farbigkeit. Dieses Briefing war Grundlage für die erste Präsentationsrunde.



SPIRIT OF EVENT



SPIRIT OF EVENT



SPIRIT OF EVENT

Phase 2.

Nach eingehender Beratung wurde festgestellt, dass der Kunde mittlerweile doch schon weiter war, als er ursprünglich dachte und somit durchaus bereit war, sich von der bisherigen Figur zu trennen und Schritte in Richtung einer reinen Typografielösung zu gehen.

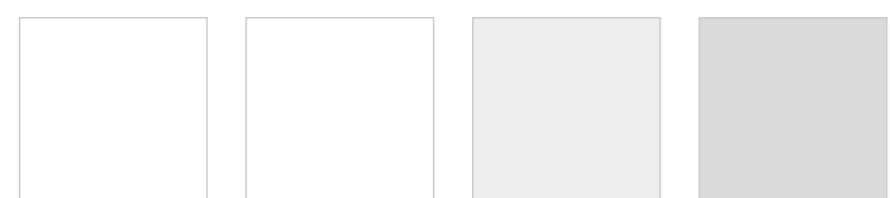
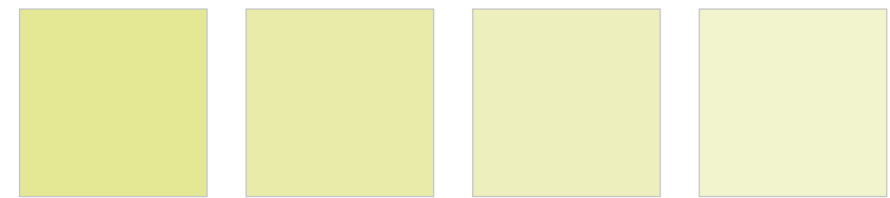
SPIRIT of EVENT

spirit of event

www.spiritofevent.de

spirit
of
event

www.spiritofevent.de



ABCDEFGHIJKLMN**O**PQRSTUVWXYZ
 abcdefghijklmnopqrstuvwxy**z**
 1234567890!“§\$%&/()=?;:_’*+##-.,°^

ABCDEFGHIJKLMN**O**PQRSTUVWXYZ
 abcdefghijklmnopqrstuvwxy**z**
 1234567890!“§\$%&/()=?;:_’*+##-.,°^

ABCDEFGHIJKLMN**O**PQRSTUVWXYZ
 abcdefghijklmnopqrstuvwxy**z**
 1234567890!“§\$%&/()=?;:_’*+##-.,°^

Headline_
 DIN-BlackAlternate

Headlines in Anzeigen, ppt-Präsentationen, Internet

Headline_
 DIN-BoldAlternate

Hervorhebungen innerhalb von Texten in ppt-Präsentationen, Internet

Headline_
 DIN-MediumAlternate

Hervorhebungen innerhalb von Texten im Print-Bereich

Primärfarbe Grün

Primärfarbe Schwarz

Sonderfarbe_Pantone 381U
 CMYK_26c_0m_88y_0k
 RGB_176_213_52
 Web_B0D534

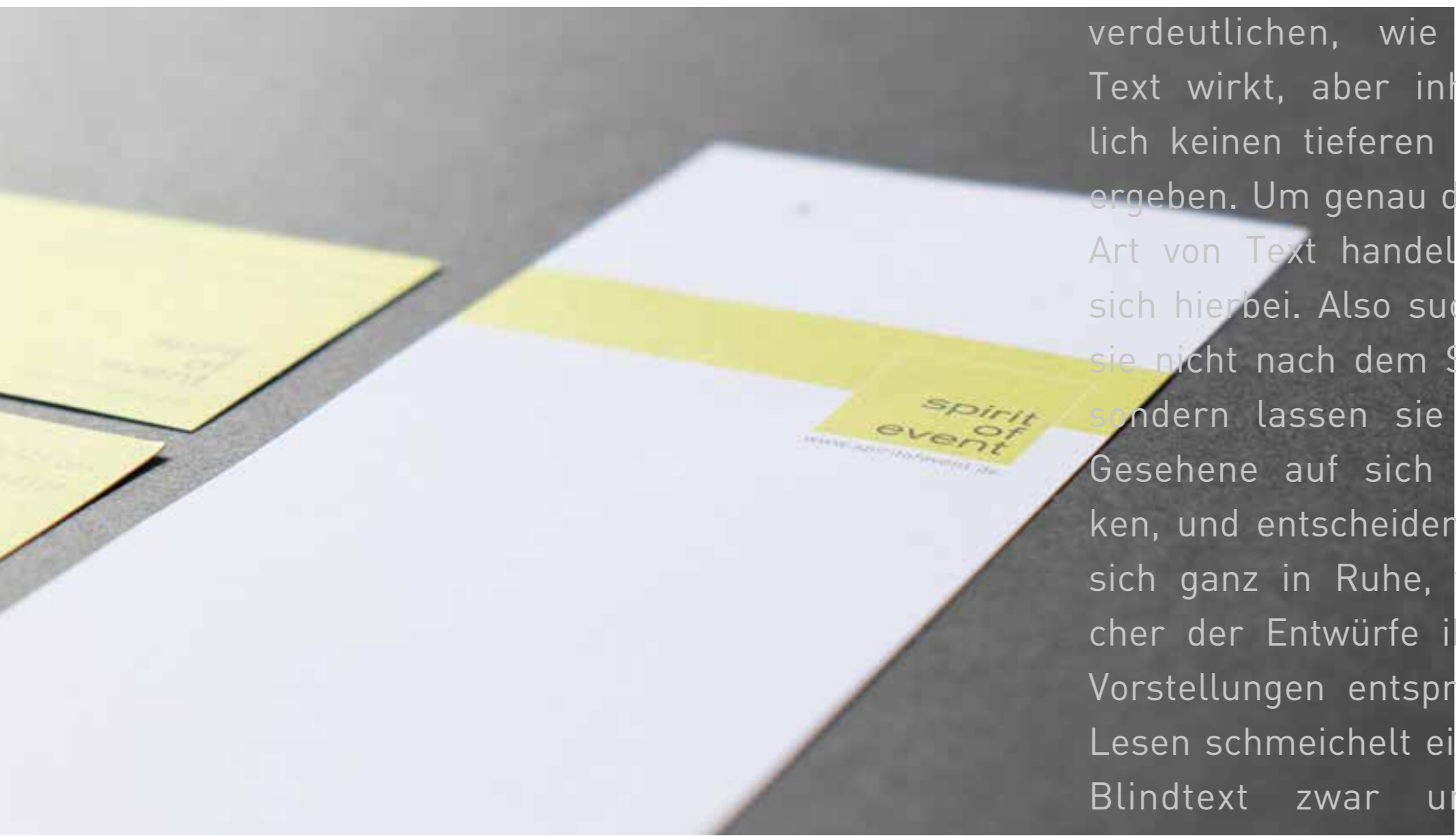
Sonderfarbe_Pantone black
 CMYK_0c_0m_0y_100k
 RGB_27_27_31
 Web_1B1B1F



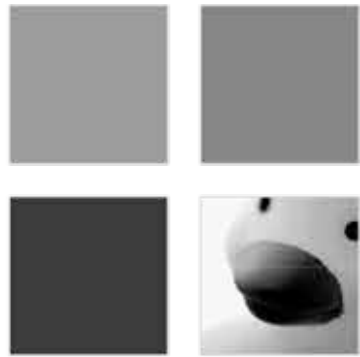
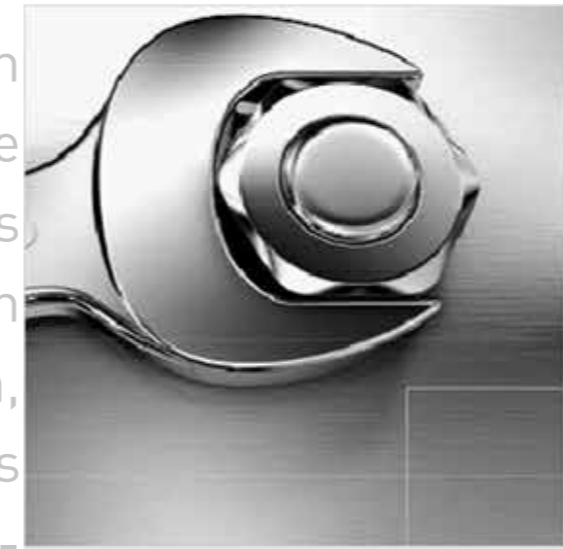
Die Entscheidung fiel für die quadratische Lösung.
 Auf dieser Basis wurde ein komplettes Corporate Design aufgebaut.
 Visitenkarten, Briefbogen, ppt-Präsentation, Internetauftritt, Firmenschilder,
 die ganze Bandbreite eines vollständigen CIs wurde dem Logo angepasst.



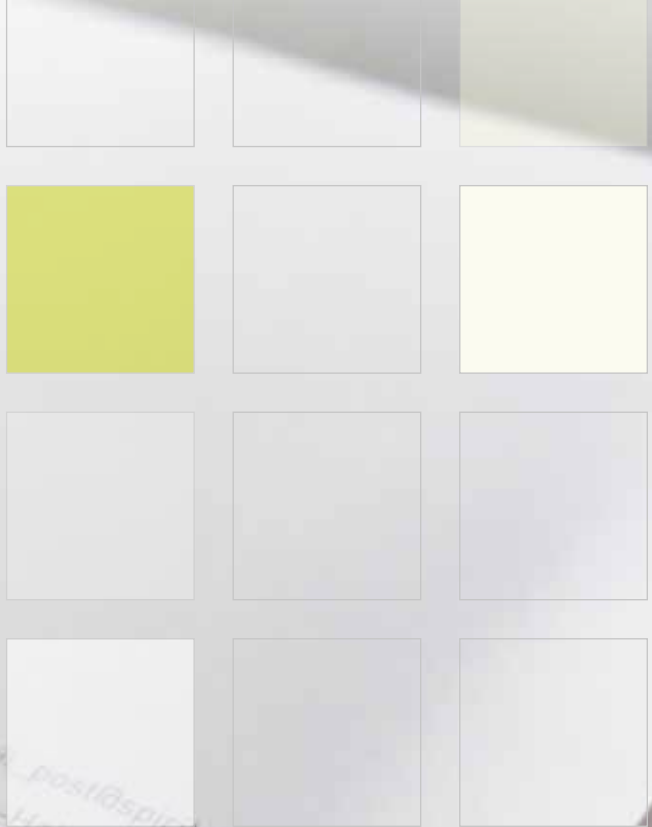
zeichnen sich in
 Regel dadurch
 daß sie zwar verd
 lichen, wie ein
 wirkt, aber inh
 lich keinen tiefe
 Sinn ergeben.
 genau diese Art
 Text handelt es
 hierbei. Also such
 sie nicht nach
 Sinn, sondern
 sen sie das Gesel
 auf sich wirken,
 entscheiden Sie
 ganz in Ruhe, v
 cher der Entw
 ihren Vorstellun



Typografie. Blindtexte zeichnen sich in der Regel dadurch aus, daß sie zwar verdeutlichen, wie ein Text wirkt, aber inhaltlich keinen tieferen Sinn ergeben. Um genau diese Art von Text handelt es sich hierbei. Also suchen sie nicht nach dem Sinn, sondern lassen sie das Gesehene auf sich wirken, und entscheiden Sie sich ganz in Ruhe, welcher der Entwürfe ihren Vorstellungen entspricht. Lesen schmeichelt einem Blindtext zwar unheimlich, übersteigt aber in der Regel seine zugewie-



Für die Bildwelten wurden klare kontrastreiche Bilder gewählt, die nach Möglichkeit in schwarz-weiß oder hellen Grüntönen gehalten sind.



spirit
of
event
www.spiritofevent.de

post@spiritofevent.de
Lukidis-Halama & J. Hörner

Martina Gruhn-Bilic

Diplom-Designerin, Senior Art-Director

seit 1997 als Art-Director im In- und Ausland

2003 Beginn als selbstständiger Senior Art-Director

Fokus:

- _ Corporate Identity, Corporate Strategie, Unternehmenskommunikation, Art-Direction, Verpackungsdesign, Internetdesign

Agenturen:

- _ a Vitamin Kreativagentur, Berlin
- _ Grey GmbH & Co. KG, Düsseldorf
- _ Manteca Imagen, Valladolid, Spanien
- _ OgilvyHealthcare, Düsseldorf
- _ SHAKEN not STIRRED Consulting GmbH & Co. KG, Hamburg
- _ Scholz & Friends GmbH, Berlin
- _ UVA Group, Potsdam
- _ vistapark GmbH, Wuppertal
- _ Vetter Design, Düsseldorf

Kunden (Auszug):

- _ Bundesministerium der Finanzen, Berlin
- _ Wirtschaftsministerium Land Brandenburg
- _ BDLA, Bund Deutscher Landschaftsarchitekten
- _ debitel AG
- _ RIU Hotels&Resorts, Mallorca, Spanien
- _ enviaM Energieversorgung Sachsen-Brandenburg AG
- _ RWE, Essen
- _ Axel Springer Verlag, Berlin

Call-to-Action:

Martina Gruhn-Bilic | die formgeber | büro für design und zukunftsgestaltung | Scheidereye 2a | 22359 Hamburg | Fon 0173.611.42.74 | mg@dieformgeber.com | www.dieformgeber.com



Awards:

- _ 2000 Marketingpreis des Landes Sachsen-Anhalt für die Kampagne der „Städtischen Werke Magdeburg“
- _ 2000 Goldmedaille für envia Kinospot „Kabeltrommelmann“ beim Moskauer Werbefilmfestival
- _ 2001 Silbermedaille des Möbiusaward, Chicago
- _ 2001 intermedia-globe gold, intermedia-globe Grand Award, Hamburg
- _ Direktmarketingpreis beim Mailing-Wettbewerb 2006 der Deutschen Post AG